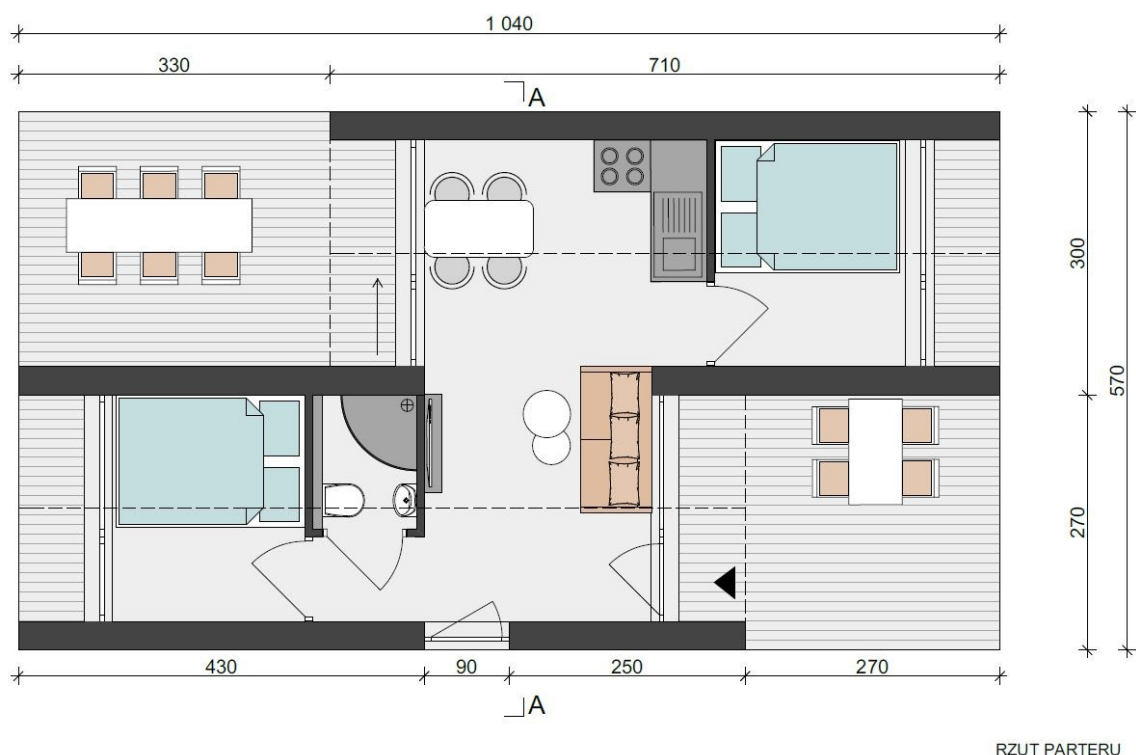


Spezifikation des Standardmodulhauses LERK

Charakteristische technische Parameter

- Bebaute Fläche 33,5 m²
- Baubreite 5,70 m
- Baulänge 10,40 m
- Höhe des Gebäudes 3,70m
- Oberirdische Geschosse 1
- Dachneigung 40°
- Preis: 179 000 PLN netto





AUSFÜHRUNG, KONSTRUKTIONS- UND MATERIALLÖSUNGEN SOWIE INSTALLATIONEN

Konstruktionslösungen

Gebäude in Holzrahmenbauweise mit Holzdach. Die Gründung erfolgt auf bauseits vom Auftraggeber auszuführenden Betonpunktfundamenten.

Materiallösungen und wesentliche Bauelemente.

- Außenwände
Die tragenden Wände wurden in Holzrahmenbauweise mit Doppel-T-Balken ausgeführt. Innenwandverkleidung aus Gipskartonplatten. Die Konstruktion wurde mit Holzwolle, in unzugänglichen Bereichen mit Mineralwolle, in einer Stärke von 20 cm ausgefüllt.
- Dach
Mehrfächiges Dach, 40° Neigung, Holzrahmenkonstruktion aus Doppel-T-Balken. Innenwandverkleidung aus Gipskartonplatten. Die Konstruktion wurde mit Holzwolle, in unzugänglichen Bereichen mit Mineralwolle, in einer Gesamtstärke von 25 cm ausgefüllt. Mit Falzblech bedeckt. Dachrinnen.
- Fundamente
Punktförmig, betoniert, bewehrt. Gründungstiefe der Fundamente unterhalb der Frostgrenze. Die Fundamente sind vom Auftraggeber auszuführen.
- Fußboden über dem Erdreich
Der Fußboden wurde in einer Holzrahmenkonstruktion aus Doppel-T-Balken mit OSB-Ummantelung ausgeführt. 20 cm dicke Fußbodendämmung aus Mineralwolle.

- Fassade
Verkleidung mit senkrecht verlaufenden Fassadenprofilen aus Fichte, die mit einer Beize in der Farbe Ihrer Wahl geschützt ist.
- Fenster und Türen
Außenfenster – Drehkippenfenster aus PVC mit Dreifachverglasung,
Eingangstür aus Stahl.

Installationen:

- Elektroinstallation, mit Steckdosen und Schaltern. Bereitstellung von Strom gemäß gesonderter Ausarbeitung seitens des Auftraggebers.
- Sanitärinstallation, abgeschlossen mit Stöpseln an den Zugängen zu den Sanitäreinrichtungen, ohne Armaturen. Wasserversorgung und häusliche Abwasserentsorgung gemäß gesonderter Ausarbeitung seitens des Auftraggebers.
- Schwerkraftlüftung und mechanische Lüftung im Badezimmer.



Einrichtungsbeispiel

(Einrichtung nicht im Preis enthalten).