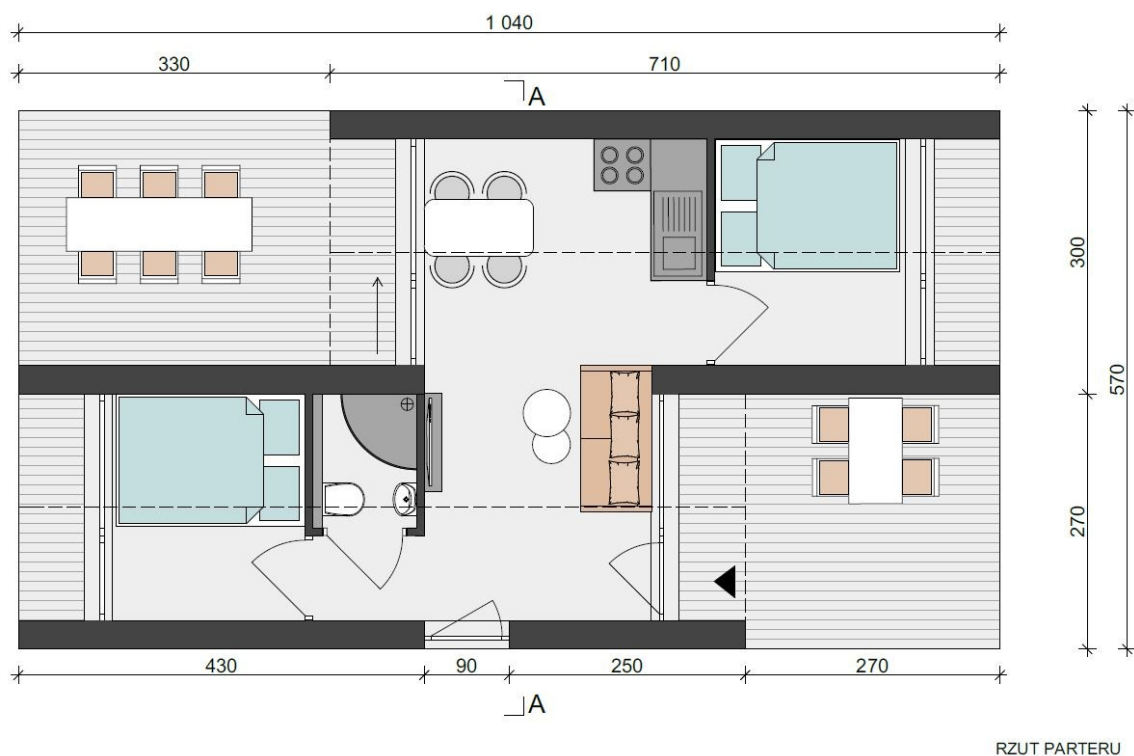


## Specyfikacja standardowego domu modułowego LERK

### Charakterystyczne parametry techniczne

- Powierzchnia zabudowy 33,5m<sup>2</sup>
- Szerokość zabudowy 5,70m
- Długość zabudowy 10,40m
- Wysokość budynku 3,70m
- Kondygnacje nadziemne 1
- Kąt nachylenia dachów 40°
- Cena: 174 900 zł netto





## SPOSÓB WYKONYWANIA, ROZWIĄZANIA KONSTRUKCYJNO-MATERIAŁOWE ORAZ INSTALACJE

### Rozwiązania konstrukcyjne

Budynek projektuje się w technologii szkieletowej drewnianej, z drewnianym dachem. Posadowienie planuje się na betonowych fundamentach punktowych do wykonania przez Zamawiającego

Rozwiązania materiałowe i istotne elementy budynku.

- Ściany zewnętrzne  
Ściany nośne zostały zaprojektowane w konstrukcji drewnianej, szkieletowej, z belek dwuteowych. Wykończenie wewnętrzne ścian z płyty g-k. Konstrukcja wypełniona wełną drzewną lub mineralną grubości 20cm.
- Dach  
Dach wielospadowy o kącie nachylenia 40°, o konstrukcji drewnianej, w technologii szkieletowej z belek dwuteowych. Wykończenie wewnętrzne z płyty g-k. Konstrukcja została wypełniona wełną drzewną lub mineralną o łącznej grubości 25 cm. Pokryty blachą na rąbek. Rynny.
- Fundamenty  
Punktowe, betonowe, zbrojone. Głębokość posadowienia fundamentów poniżej poziomu przemarzania gruntu. Fundamenty do wykonania przez Zamawiającego
- Podłoga nad gruntem  
Podłoga została zaprojektowana w konstrukcji drewnianej, szkieletowej, z belek dwuteowych, z poszyciem z płyty OSB. Izolacja podłogi z wełny drzewnej lub mineralnej o grubości 20cm.
- Elewacje



## WESTATRE

Wykończone świerkowymi deskami elewacyjnymi w układzie pionowym, zabezpieczone bejcą.

- Okna i drzwi  
Zewnętrzna stolarka okienna – PCV rozwierno-uchylne z pakietem trzyszybowym, drzwi wejściowe stalowe.

Instalacje:

- Instalacja elektryczna, bez osprzętu. Dostarczenie energii elektrycznej wg odrębnego opracowania po stronie Zamawiającego.
- Instalacja wodno-kanalizacyjna, zakończona korkami na podejściach do urządzeń sanitarnych, bez osprzętu. Zasilanie w wodę oraz odprowadzanie ścieków bytowo-gospodarczych według odrębnego opracowania po stronie Zamawiającego.
- Wentylacja grawitacyjna oraz mechaniczna w łazience.



Przykład aranżacji

(aranżacja nie ujęta w cenie).